

Balance: Alojamiento y Pernoctaciones en Las Palmas de Gran Canaria

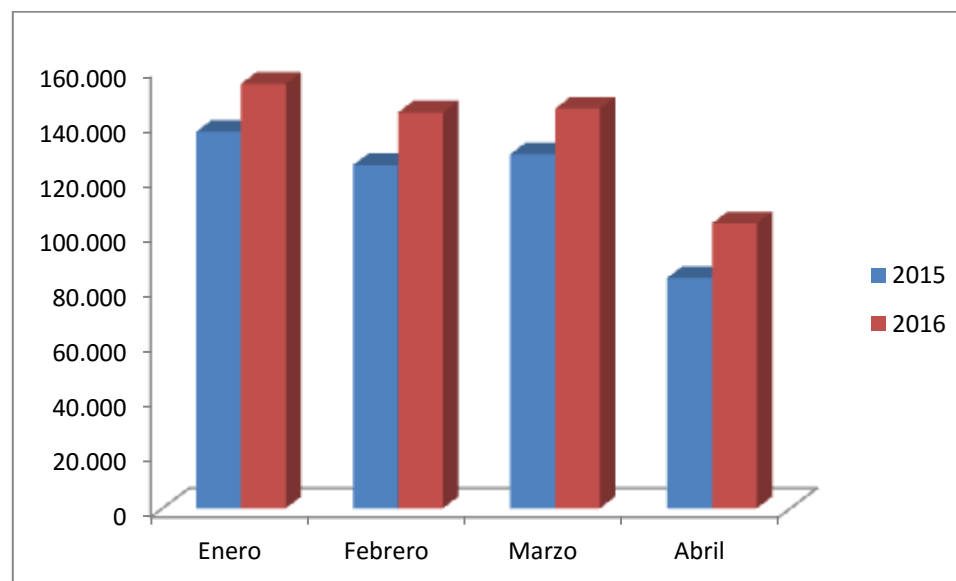
Enero – Abril 2016

lpavisit.com

 [@LpaVisit](https://twitter.com/LpaVisit)

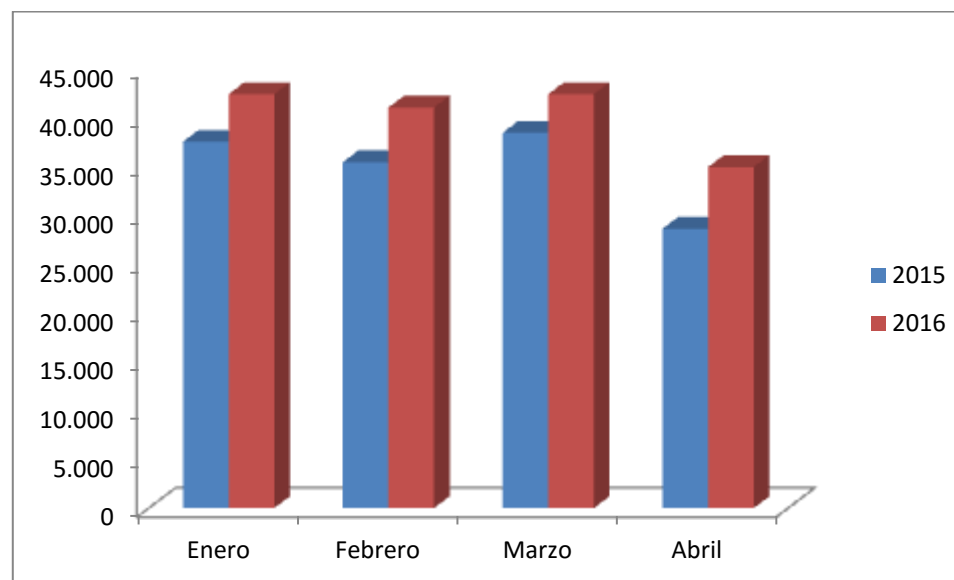
PERNOCTACIONES EN LAS PALMAS DE GRAN CANARIA

	2015	2016	Variación	Variación %
Enero	137.149	154.596	17.447	12,72%
Febrero	125.032	144.189	19.157	15,32%
Marzo	128.961	145.573	16.612	12,88%
Abril	83.913	103.784	19.871	23,68%
TOTAL	475.055	548.142	73.087	15,38%



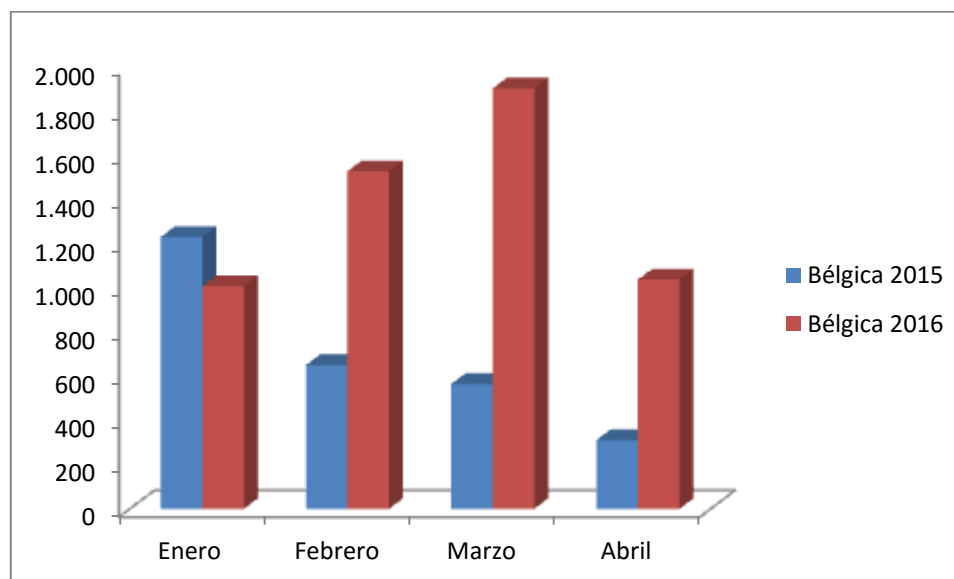
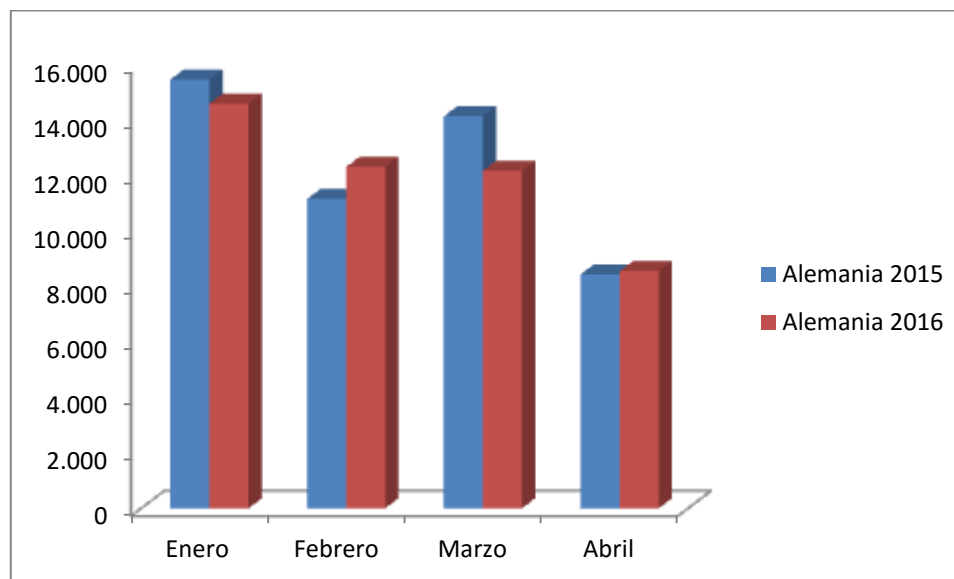
VIAJEROS ALOJADOS EN LAS PALMAS DE GRAN CANARIA

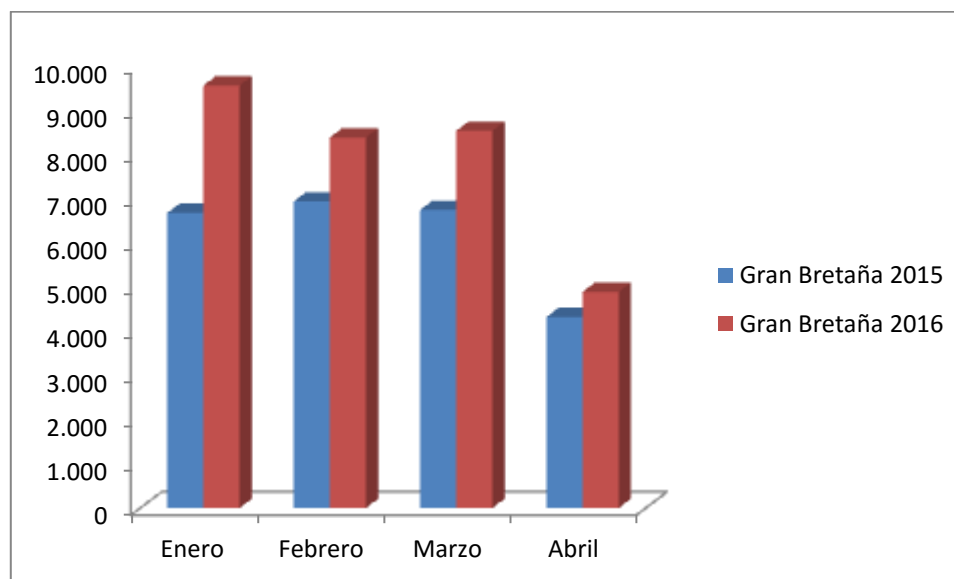
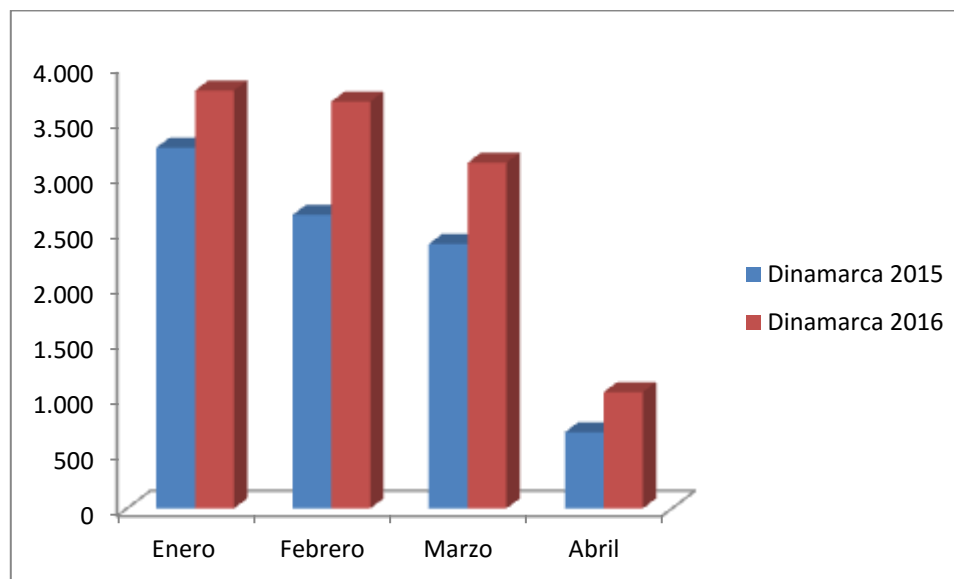
	2015	2016	Variación	Variación %
Enero	37.577	42.458	4.881	12,99%
Febrero	35.478	41.091	5.613	15,82%
Marzo	38.496	42.464	3.968	10,31%
Abril	28.657	34.984	6.327	22,08%
TOTAL	140.208	160.997	20.789	14,83%

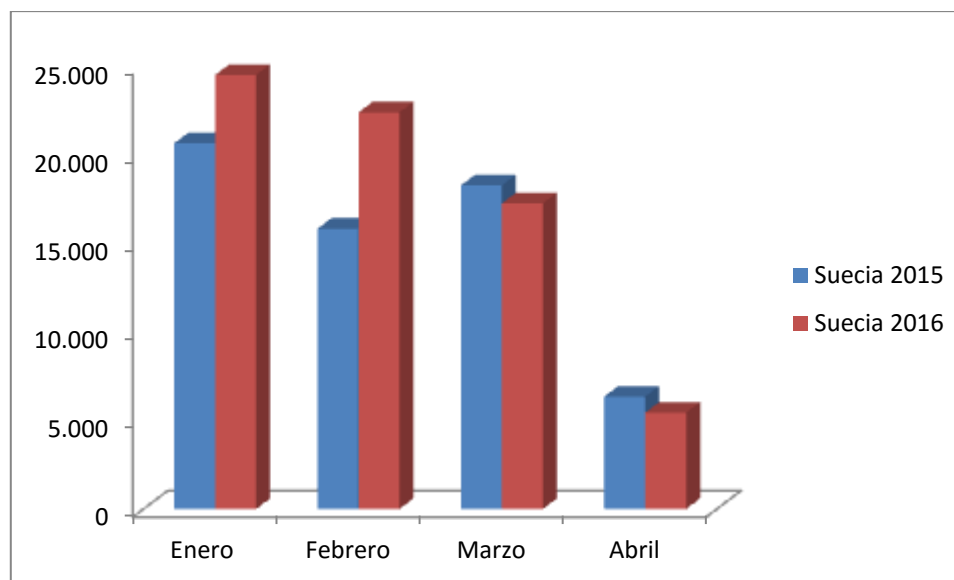
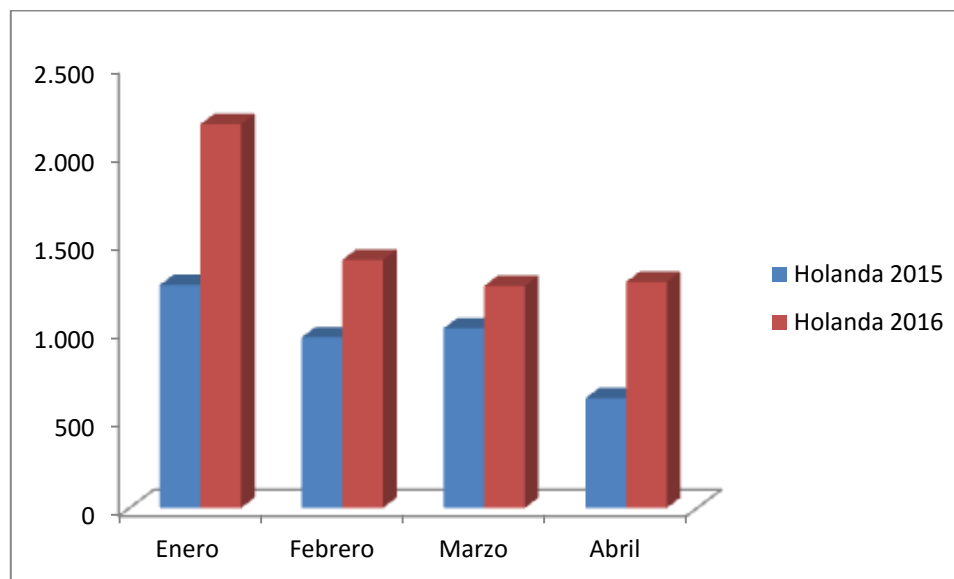


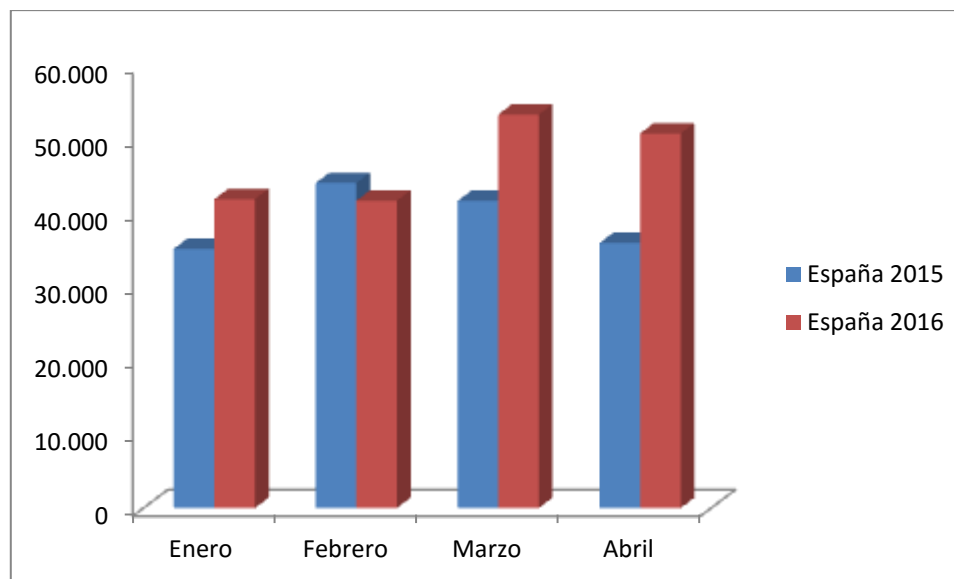
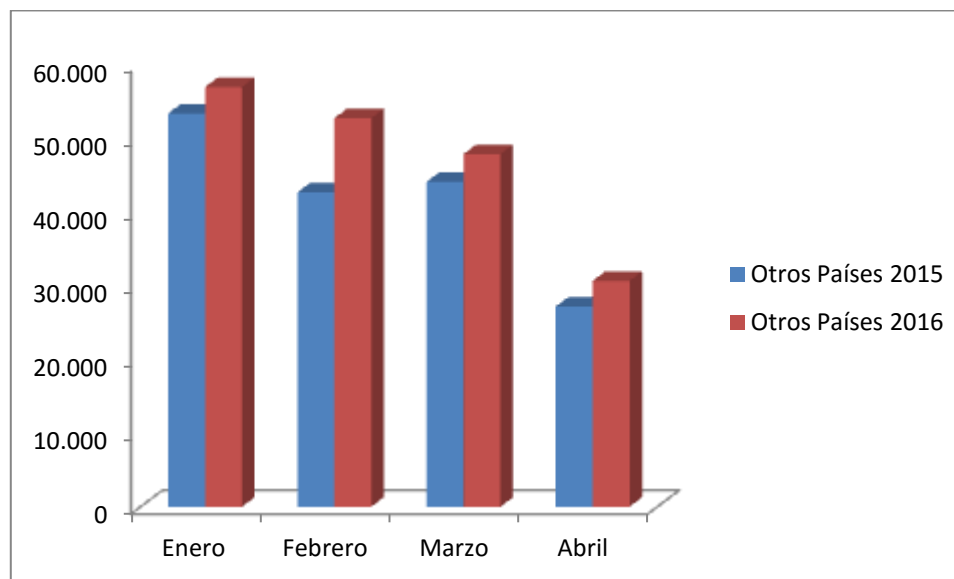
PERNOCTACIONES EN LAS PALMAS DE GRAN CANARIA (por países de procedencia)

	Alemania	Bélgica	Dinamarca	Gran Bretaña	Holanda	Suecia	Otros países	España
Enero 2015	15.489	1.232	3.257	6.663	1.262	20.698	53.349	35.199
Enero 2016	14.623	1.009	3.774	9.580	2.171	24.570	56.929	41.940
Variación	-866	-223	517	2.917	909	3.872	3.580	6.741
Variación %	-5,59%	-18,10%	15,87%	43,78%	72,03%	18,71%	6,71%	19,15%
Febrero 2015	11.175	652	2.649	6.952	966	15.866	42.641	44.131
Febrero 2016	12.332	1.530	3.673	8.402	1.404	22.445	52.690	41.716
Variación	1.157	878	1.024	1.450	438	6.579	10.049	-2.415
Variación %	10,35%	134,66%	38,66%	20,86%	45,34%	41,47%	23,57%	-5,47%
Marzo 2015	14.160	566	2.387	6.759	1.017	18.310	44.072	41.690
Marzo 2016	12.191	1.905	3.122	8.553	1.257	17.294	47.833	53.418
Variación	-1.969	1.339	735	1.795	240	-1.016	3.761	11.728
Variación %	-13,91%	236,57%	30,79%	26,54%	23,60%	-5,55%	8,53%	28,13%
Abril 2015	8.453	312	688	4.332	622	6.361	27.155	35.990
Abril 2016	8.568	1.039	1.051	4.902	1.279	5.449	30.640	50.856
Variación	115	727	363	570	657	-912	3.485	14.866
Variación %	1,36%	233,01%	52,76%	13,16%	105,63%	-14,34%	12,83%	41,31%
Var. Total	-1.563	2.721	2.639	6.731	2.244	8.523	20.875	30.920
Var. Total %	-3,17%	98,52%	29,38%	27,24%	58,03%	13,92%	12,48%	19,69%









VIAJEROS ALOJADOS EN LAS PALMAS DE GRAN CANARIA (por países de procedencia)

	Alemania	Bélgica	Dinamarca	Gran Bretaña	Holanda	Suecia	Otros países	España
Enero 2015	3.591	280	722	1.743	388	4.563	12.262	14.028
Enero 2016	3.370	386	743	2.411	597	5.549	13.242	16.160
Variación	-221	106	21	668	209	986	980	2.132
Variación %	-6,15%	37,86%	2,91%	38,32	53,87%	21,61%	7,99%	15,20%
Febrero 2015	2.485	179	532	1.676	293	3.603	10.191	16.519
Febrero 2016	2.905	442	744	2.028	478	4.814	12.215	17.465
Variación	420	263	212	352	185	1.211	2.024	946
Variación %	16,90%	146,93%	39,85%	21,00%	63,14%	33,61%	19,86%	5,73%
Marzo 2015	3.565	187	454	1.745	315	3.996	10.585	17.649
Marzo 2016	3.205	399	696	2.076	371	3.163	11.594	20.960
Variación	-360	212	242	331	56	-833	1.009	3.311
Variación %	-10,10%	113,37%	53,30%	18,97%	17,78%	-20,85%	9,53%	18,76%
Abril 2015	2.170	115	179	1.155	238	1.898	7.246	15.656
Abril 2016	2.489	283	179	1.246	432	1.163	8.385	20.807
Variación	319	168	0	91	194	-735	1.139	5.151
Variación %	14,70%	146,09%	0%	7,88%	81,51%	-38,72%	15,72%	32,90%
Var. Total	158	749	475	1.442	644	629	5.152	11.540
Var. Total %	1,34%	98,42%	25,17%	22,82%	52,19%	4,47%	12,79%	18,07%

